

I N V I T A T I O N

2014 문화재 보존처리 사례 국제학술심포지엄

보존처리 경험을 이야기하다

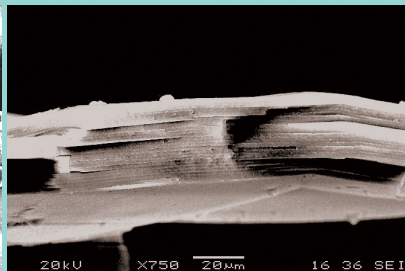
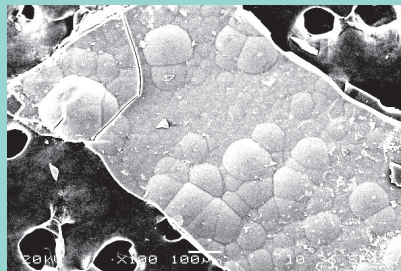
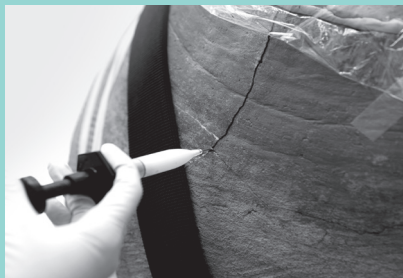
도자기 · 유리 보존처리기술의 현황과 문제점

2014 International Symposium
on Ceramics & Glass Conservation

Present and Problems of Techniques in Ceramic & Glass Conservation

일시_ 2014. 10. 23.(목) 09:00

장소_ 국립고궁박물관 본관 강당



초대합니다

문화재보존과학센터에서는 국내 및 영국 등 도자기·유리 보존처리 전문가들을 모시고 도자기·유리 보존처리에 대한 다양한 경험 공유와 향후 발전 방안을 마련하기 위해 국제학술심포지엄을 개최합니다.

부디 참석하시어 자리를 빛내 주시기 바랍니다.

문화재보존과학센터장 이 규 식

찾아오시는 길

서울특별시 종로구 효자로 12 (세종로)
자카용은 경복궁 주차장을 이용하시기 바랍니다.



경복궁 주차장 위치 및 주차 요금 안내

- 광화문에서 삼청동 가는 길 초입 좌측편에 위치
- 버스는 아외에 약 40대 가능하며 승용차는 지하에 약 28대 가능

주차요금

- 소형차(16인승 이하) : 기본 2시간 2,000원
- 중/대형차(16인승 이상) : 기본 2시간 4,000원
- 기본시간 이후 15분 초과시 500원주차권면문의 : 02-725-4503

프로그램

9:00-9:30		등 록
▶ Opening Ceremony		사회자 : 김순관(문화재보존과학센터)
9:30-9:45	개 회 사	강순형(국립문화재연구소장)
9:45-10:00	기념 촬영	
▶ Session I		사회자 : 김순관(문화재보존과학센터)
10:00-10:30	국내 출토 풍화 유리유물의 보존처리 문제	함철희(문화재보존과학센터)
10:30-11:20	도자기·유리 보존처리 -재 보존처리의 문제 중심으로	토시노 쓰기모토(일본)
11:20-11:30	휴식	
11:30-12:00	국내 도자기 수리복원 현황과 문제점	양필승(서울역사박물관 보존과학과)
12:00-13:20	오찬	
▶ Session II		사회자 : 김사덕(문화재보존과학센터)
13:20-14:10	도자기·유리 보존처리에 사용되는 에폭시 수지	노르만 테넨(영국)
14:10-14:40	도자기·유리에 사용되는 합성수지 접착제의 열화 연구 - 에폭시 수지와 Cellulose Nitrate 수지를 중심으로	장성운 (국립문화재연구소 복원기술연구소)
14:40-14:50	휴식	
14:50-15:40	도자기·유리에 사용되는 접착제	스테판 쿼(미국)
15:40-16:10	도자기 복원용 우레탄수지의 개발 및 적용에 관한 연구	위광철(한서대학교 문화재보존학과)
16:10-16:30	휴식	
▶ Discussion		좌 장 : 강대일(전통문화대학교 교수)
16:30-17:30	토론자(3명): 이용희(국립중앙박물관 보존과학부장) 이영은(경기도박물관) 김형일(충남대학교 교수)	
17:30-17:40	폐 회 사	이규식(문화재보존과학센터장)